

2022.02.919.000СБ

Перв. примен.

Спроб. №

Подп. и дата

Инд. № дубл.

Взам. инд. №

Подп. и дата

Инд. № подл.

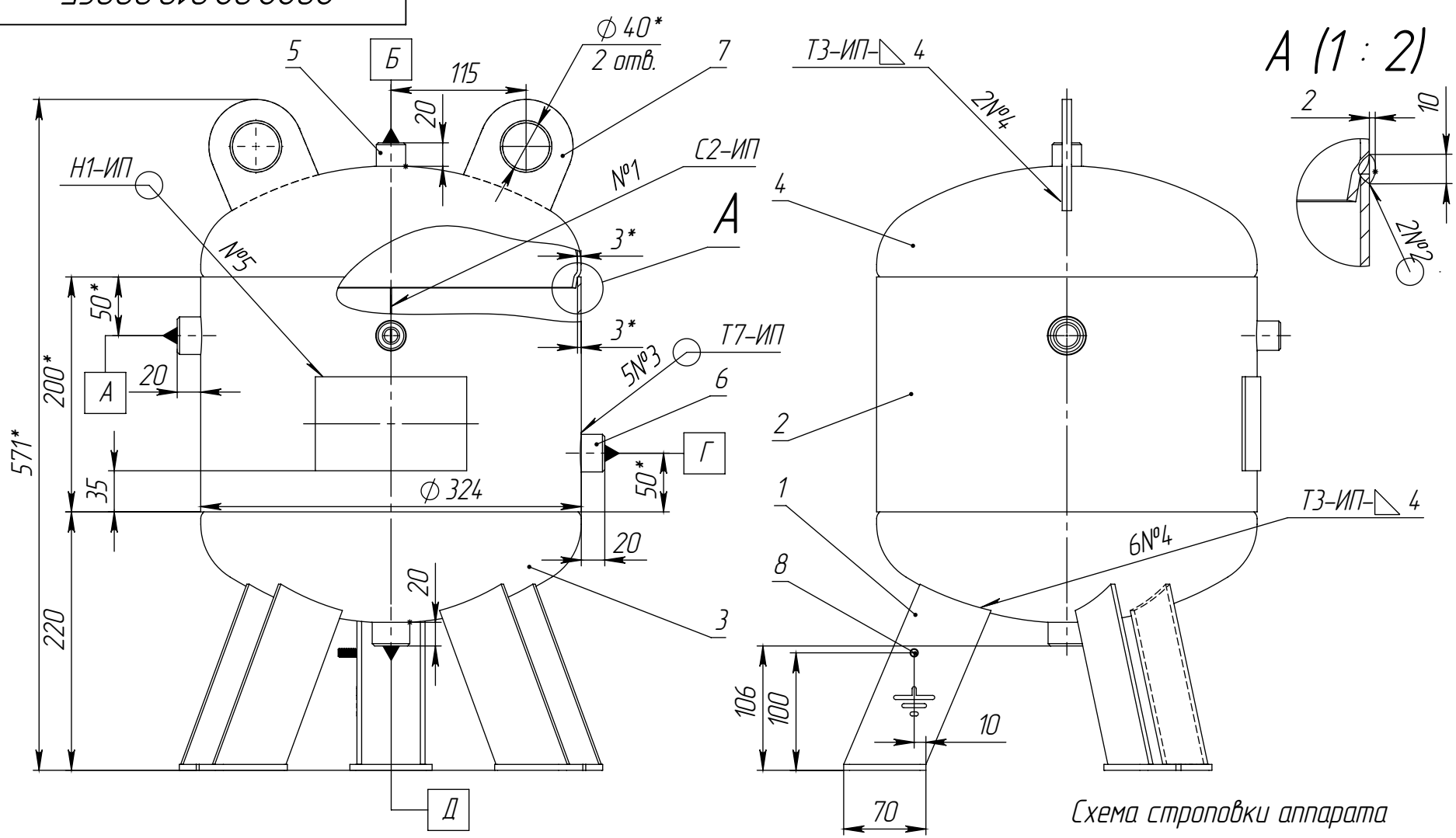


Схема строповки аппарата в вертикальном положении

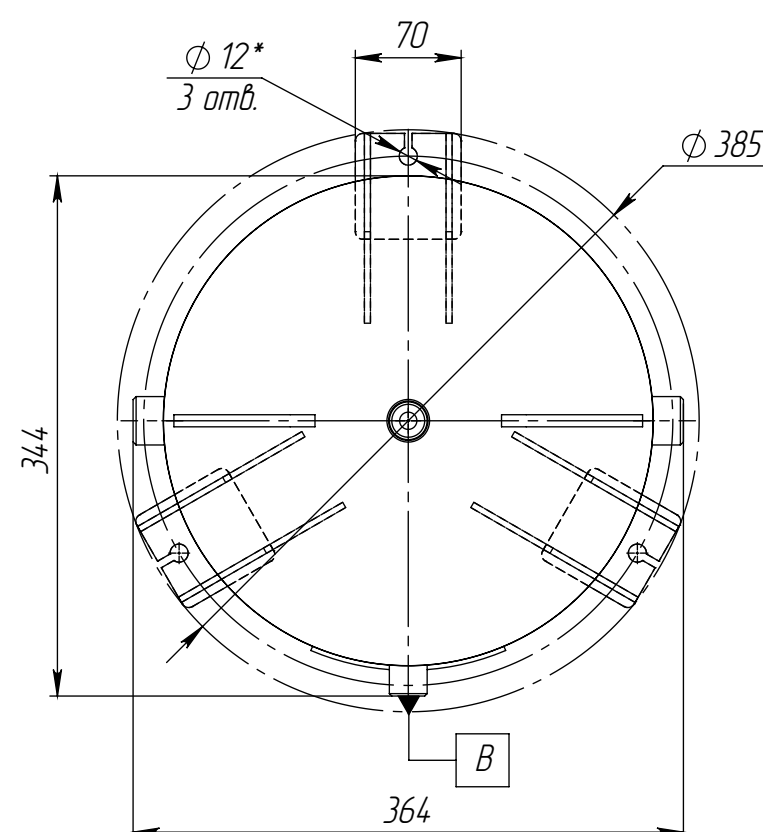
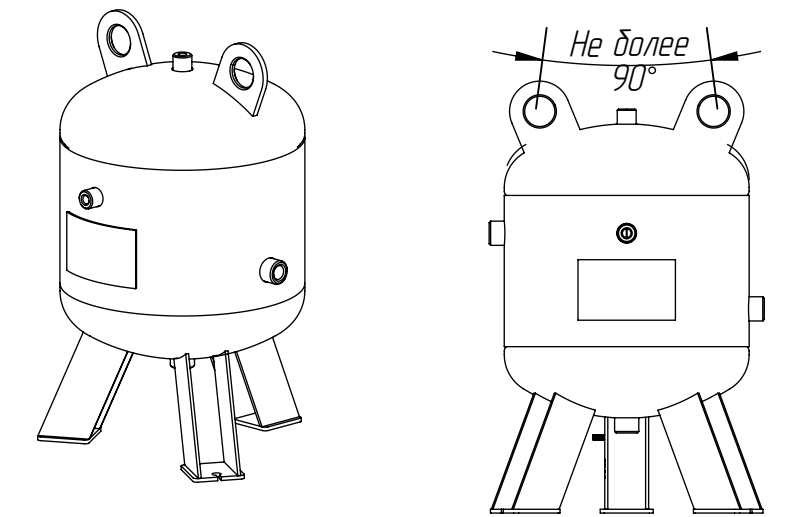


Табл. 1 - Техническая характеристика

Параметры		Аппарат
Назначение аппарата		Для создания запаса воздуха, азота
Группа сосуда по ГОСТ 34347-2017		4
Давление, МПа (кгс/см <sup>2</sup> )	рабочее	1,6 (16,0)
	расчетное	1,6 (16,0)
Испытательная среда	Пробное при испытании	гидравлическое пневматическое
	среды	вода, не менее 30 мин. температура испытательной среды, °С
Температура, °С	рабочая среда	от минус 20 до 50
	расчетная стенки	50
	минимальная стенки, находящейся под давлением	минус 20
Характеристика среды	средняя наиболее холодной пятидневки района установки аппарата	-
	Наименование	Воздух, азот
	Класс опасности по ГОСТ 12.1007-76	IV
Прибавка для компенсации коррозии, мм	Класс взрывоопасности ГОСТ 31610.20-1-2020	нет
	Класс пожароопасности ГОСТ 12.1004-91	нет
Внутренний объем, м <sup>3</sup> (л)		0,025 (25)
Расчетный срок эксплуатации, лет		10
Допустимая сейсмичность, балл		не более 6
[σ] <sub>20</sub> /[σ] <sub>100</sub> для стали S235		1,04
Марка материалов основных элементов		S235JR, 09Г2С
Объем и вид неразрушающих испытаний		100% УЗК, ПВК, ВИК
Число циклов нагружения, не более		1000

1. Сварные швы по ГОСТ 14771-76, проволока сварочная св.-08Г2С по ГОСТ 2246-70.
2. \*Размеры для справок.
3. Н16, h16, ±T16/2.
4. Покрытие - грунт-эмаль УР-2К PRO, синяя.
5. Аппарат не подлежит регистрации в органах Ростехнадзора.
6. Изготовление, испытание, приемку и маркировку аппарата производить в соответствии с ГОСТ 34347-2017, ТР ТС 032/2013.
7. Консервация аппарата согласно технологии завода-изготовителя.
8. Расконсервация аппарата перед вводом в эксплуатацию не требуется.

Табл. 2 - Таблица штуцеров

Обозн.	Наименование (назначение)	Кол.	Проход условный, мм
А	Выход среды	1	G 1/2"
Б	Для клап. предохран.	1	G 1/4"
В	Для манометра	1	G 1/4"
Г	Вход среды	1	G 1/2"
Д	Слив конденсата	1	G 1/2"

Изм.	Лист	№ докум.	Подп.	Дата
Разраб.	Перепелица			
Проб.	Корниенко			
Т. контр.				
Н. контр.				
Утв.				

2022.02.919.000СБ

PB 25-16

Сборочный чертёж

Лист	Масса	Масштаб
	15	1:5
Лист	Листов 1	



Шифр:

Копировал

Формат А3

Файл: 2022.02.919.000 PB 25-16